

# COFFRET ÉLECTRIQUE DE FILTRATION 50/60Hz P18 - P25 - PBI

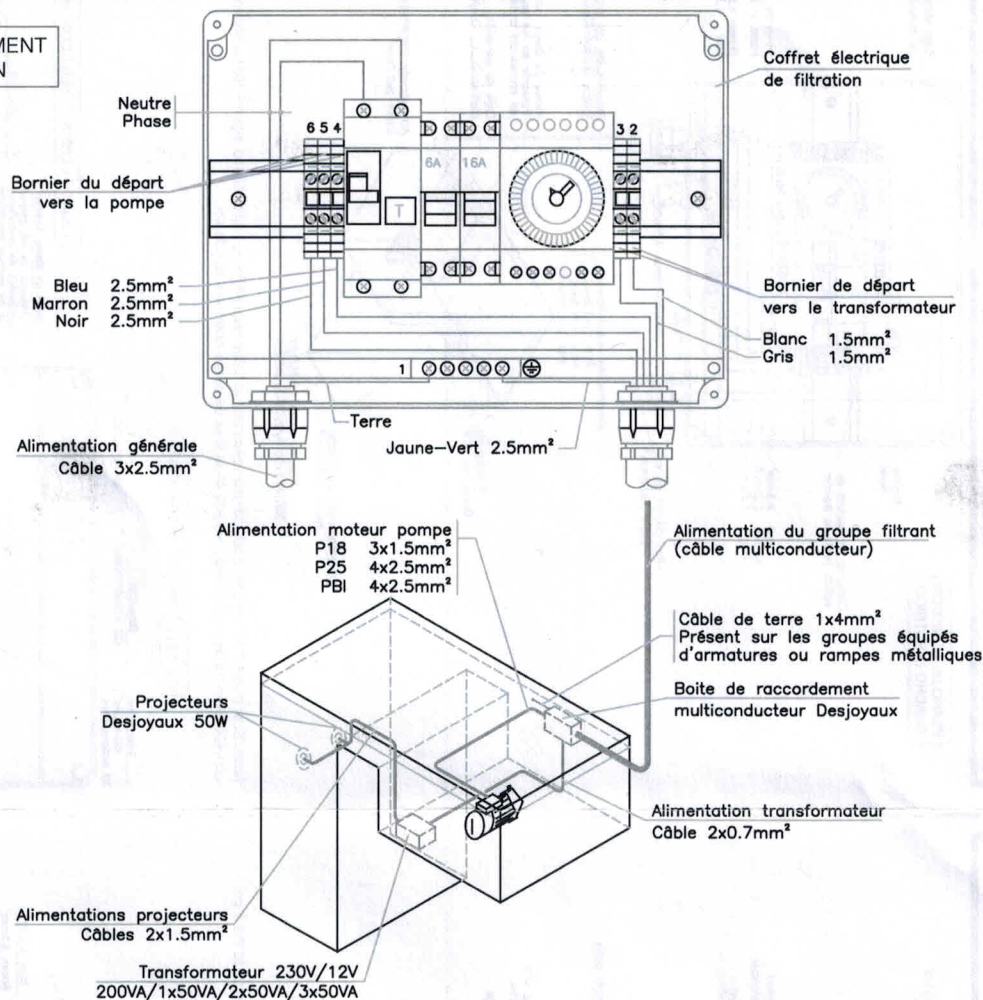
A lire attentivement et à conserver pour consultation ultérieure.

L'installation électrique doit être conforme aux normes NF C15-100, HD 60364 et IEC 60364. (Editions en cours)

**ATTENTION :** Le pouvoir de coupure maximum admissible sous 230V est de 4.5kA (applications domestiques).

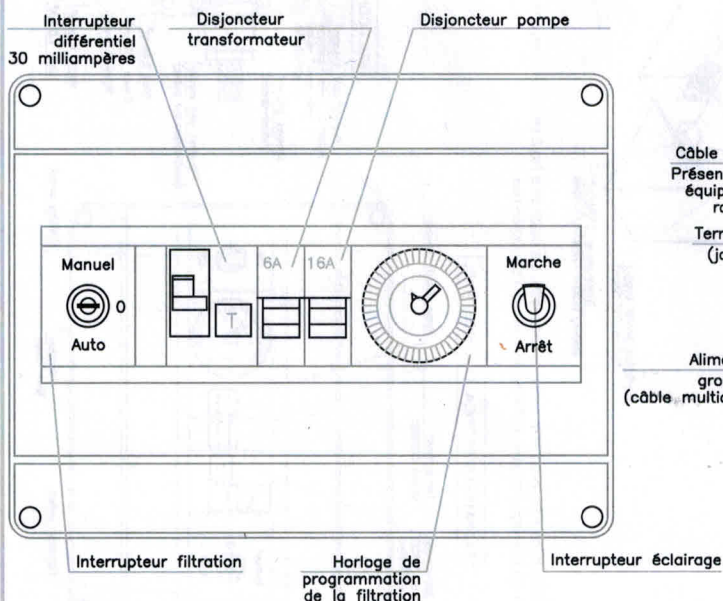
Il appartiendra à l'installateur d'adapter le pouvoir de coupure des dispositifs de protection si l'installation le nécessite.

**SCHEMA DE RACCORDEMENT  
COFFRET FILTRATION**



NOTE : Si le moteur est en mono-vitesse P18, le fil noir N°6 ne sert pas - il conviendra de le laisser branché sur le connecteur femelle 4 plots situé dans la boîte de raccordement multiconducteur.

**COFFRET ÉLECTRIQUE DE FILTRATION**



**BOITE DE RACCORDEMENT MULTICONDUCTEUR**

