

Mise à jour firmware Clé Conbee II

Documentation applicable à : Clé Zigbee Conbee II.

Contexte : Jeedom Smart EnOcean + clé conbee II + Plugin Zigbee.

Important : Si c'est la première fois que vous faites une mise à jour de votre clé Conbee II, vous devez réaliser l'ensemble des opérations de cette documentation, à savoir l'installation de l'application Deconz sur votre PC, puis la mise à jour du firmware de votre clé. Si vous avez déjà installé l'application Deconz, vous pouvez vous rendre au paragraphe 'Mise à jour du firmware de la clé Conbee II'.

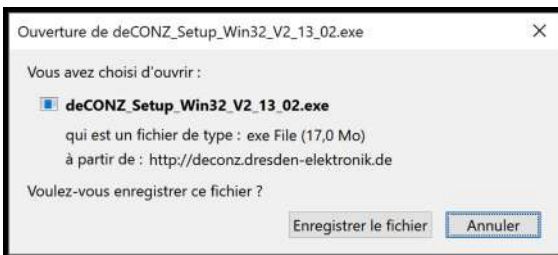
Installation de l'application Deconz :

Sur un PC tournant sous Windows :

A) Lancez l'URL suivante <http://deconz.dresden-elektronik.de/win/> afin de télécharger la dernière version de l'application Deconz Windows. La dernière version étant dans l'exemple ci-dessous celle qui a les plus grands indices de versions : **V2 13 02**.

deCONZ_Setup_Win32_V2_10_01.exe	01-Mar-2021 23:51	17531720
deCONZ_Setup_Win32_V2_10_03.exe	16-Mar-2021 00:12	17552740
deCONZ_Setup_Win32_V2_10_04.exe	30-Mar-2021 09:23	17551737
deCONZ_Setup_Win32_V2_11_00.exe	13-Apr-2021 17:57	17573031
deCONZ_Setup_Win32_V2_11_01.exe	23-Apr-2021 16:54	17590050
deCONZ_Setup_Win32_V2_11_02.exe	30-Apr-2021 18:53	17594836
deCONZ_Setup_Win32_V2_11_03.exe	09-May-2021 21:49	17633453
deCONZ_Setup_Win32_V2_11_05.exe	17-May-2021 17:33	17629226
deCONZ_Setup_Win32_V2_12_00.exe	24-May-2021 21:23	17611866
deCONZ_Setup_Win32_V2_12_01.exe	15-Jun-2021 07:54	17626246
deCONZ_Setup_Win32_V2_12_02.exe	13-Jul-2021 07:35	17639020
deCONZ_Setup_Win32_V2_12_03.exe	16-Jul-2021 14:55	17640129
deCONZ_Setup_Win32_V2_12_04.exe	11-Aug-2021 07:57	17732709
deCONZ_Setup_Win32_V2_12_06.exe	19-Aug-2021 15:41	17687400
deCONZ_Setup_Win32_V2_13_00.exe	06-Oct-2021 23:18	17819949
deCONZ_Setup_Win32_V2_13_01.exe	11-Oct-2021 20:33	17822936
deCONZ_Setup_Win32_V2_13_02.exe	11-Nov-2021 00:59	17824270

B) La fenêtre suivante devrait s'afficher :



C) Cliquez sur 'Enregistrer le fichier'.

D) Rendez vous dans le répertoire dans lequel le fichier a été téléchargé (Downloads / Téléchargements), et double cliquez sur ce fichier pour l'exécuter, la fenêtre suivante devrait s'afficher :



E) Cliquez sur 'Informations complémentaires', la fenêtre suivante devrait s'afficher :





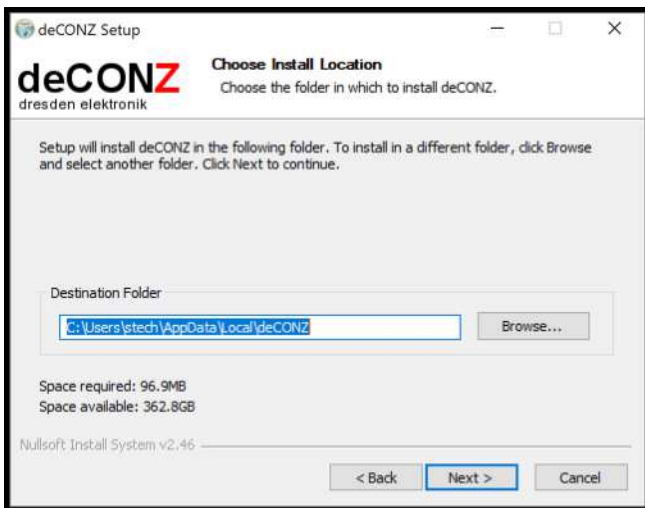
F) Cliquez sur 'Exécuter quand même', la fenêtre suivante devrait s'afficher :



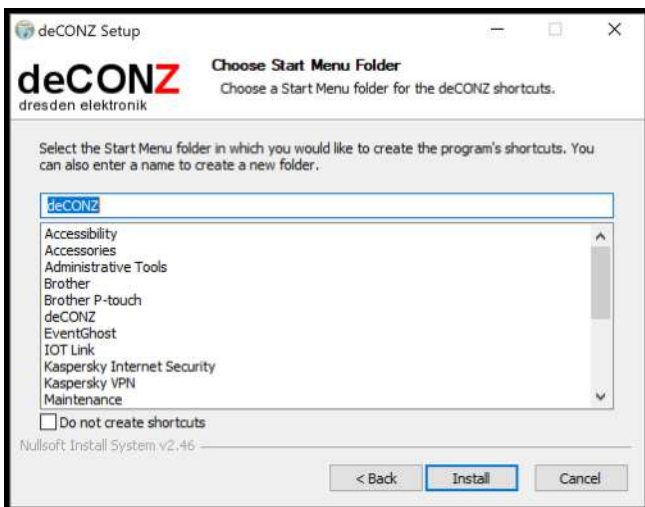
G) Cliquez sur 'I Agree', la fenêtre suivante devrait s'afficher :



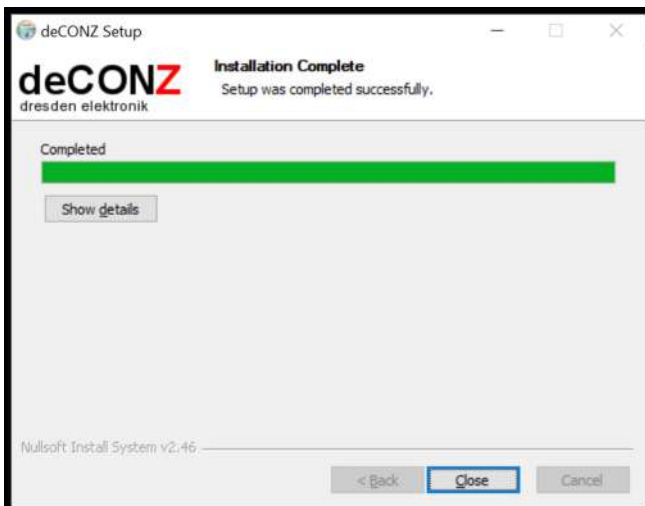
H) Cliquez sur 'Next', la fenêtre suivante devrait s'afficher :



I) Cliquez sur 'Next' sauf si vous souhaitez faire l'installation dans un autre répertoire que celui par défaut (déconseillé), la fenêtre suivante devrait s'afficher :



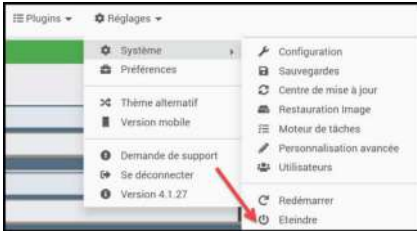
J) Cliquez sur 'Install', quelques secondes après, la fenêtre suivante devrait s'afficher :



K) Appuyez sur 'Close', l'application Deconz est installée sur votre PC.

Mise à jour du firmware de la clé Conbee II :

A) Eteignez votre Jeedom.



B) Débranchez la clé Conbee II de votre Jeedom en mémorisant sur quelle prise USB votre clé est branchée.

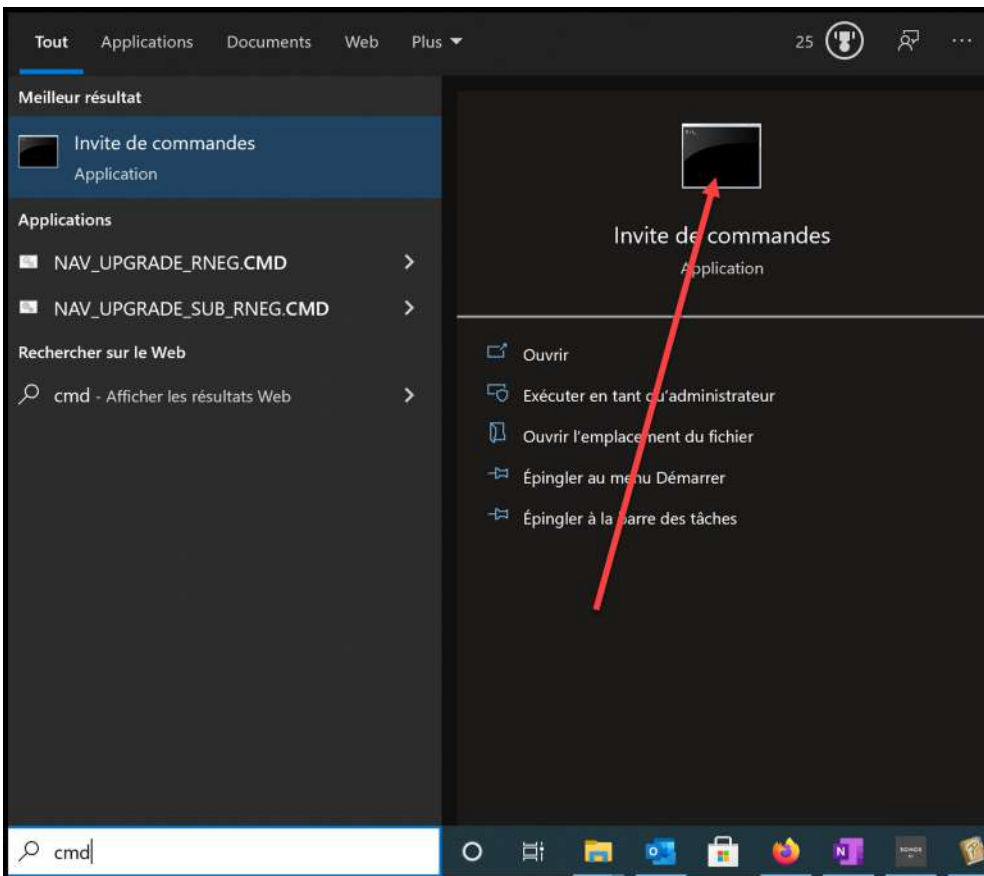
C) Lancez l'URL suivante <http://deconz.dresden-elektronik.de/deconz-firmware/> afin de télécharger la dernière version du firmware de la clé Conbee II. La dernière version étant dans l'exemple ci-dessous celle qui a le plus grand indice de version : **0x26720700.GCF** ainsi que la date la plus récente **19-Aug-2021**. Le fichier à télécharger a l'extension GCF (ne pas télécharger le fichier qui a l'extension md5).

deCONZ_ConBeeII_0x26580700.bin.GCF.md5	10-May-2020 13:20	69
deCONZ_ConBeeII_0x26650700.bin.GCF	13-Sep-2020 15:46	164104
deCONZ_ConBeeII_0x26650700.bin.GCF.md5	13-Sep-2020 22:06	69
deCONZ_ConBeeII_0x26660700.bin.GCF	07-Oct-2020 10:19	164120
deCONZ_ConBeeII_0x26660700.bin.GCF.md5	07-Oct-2020 10:20	69
deCONZ_ConBeeII_0x26670700.bin.GCF	18-Nov-2020 12:51	164287
deCONZ_ConBeeII_0x26670700.bin.GCF.md5	18-Nov-2020 12:52	69
deCONZ_ConBeeII_0x26680700.bin.GCF	30-Nov-2020 18:03	164387
deCONZ_ConBeeII_0x26680700.bin.GCF.md5	30-Nov-2020 18:05	69
deCONZ_ConBeeII_0x26700700.bin.GCF	11-Aug-2021 07:39	164185
deCONZ_ConBeeII_0x26700700.bin.GCF.md5	11-Aug-2021 07:41	69
deCONZ_ConBeeII_0x26720700.bin.GCF	19-Aug-2021 22:20	164241
deCONZ_ConBeeII_0x26720700.bin.GCF.md5	19-Aug-2021 22:23	69

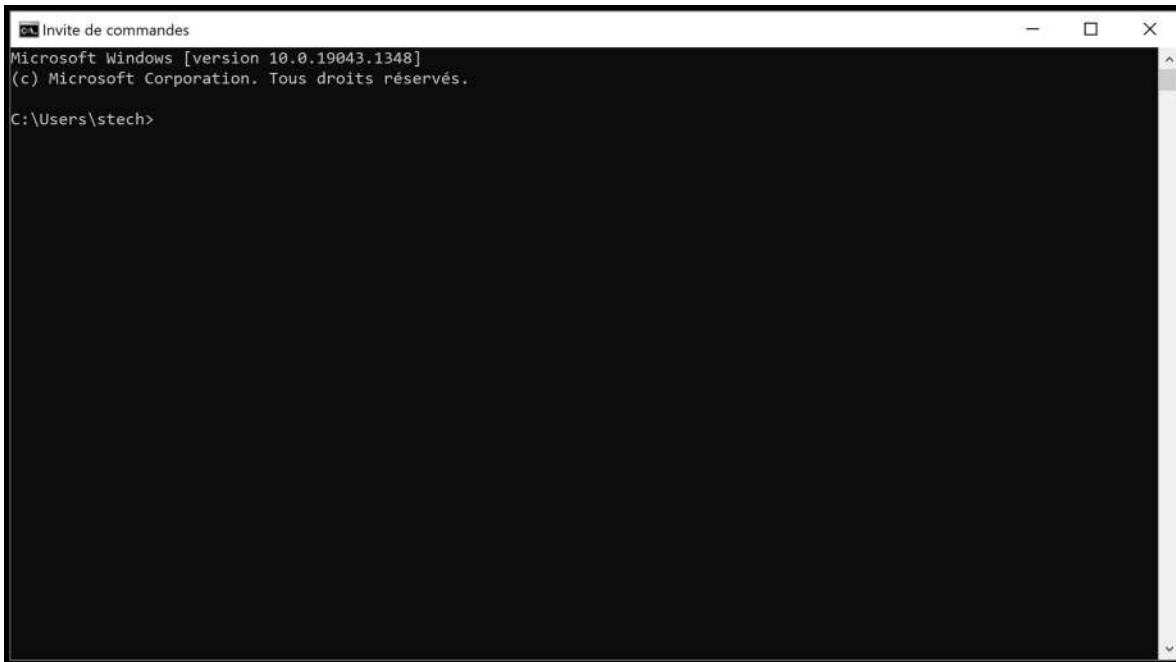
D) Déplacez le fichier téléchargé dans le répertoire C:\Users\Votre_non_d_utilisateur\AppData\Local\deCONZ\bin.

E) Branchez votre clé Conbee II sur un prise USB de votre PC Windows.

G) Appuyez sur la touche 'Windows' du clavier de votre PC, puis sur la touche i, la fenêtre suivante devrait s'afficher :



H) Cliquez sur 'Invite de commandes', la fenêtre suivante devrait s'afficher :



```
Invite de commandes
Microsoft Windows [version 10.0.19043.1348]
(c) Microsoft Corporation. Tous droits réservés.

C:\Users\stech>
```

Au lieu de c:\Users\stech vous devriez avoir c:\Users\Votre_non_d_utilisateur.

I) Dans la fenêtre ouverte ci-dessus, tapez la commande suivante : `cd "C:\Users\Votre_non_d_utilisateur\AppData\Local\deCONZ\bin"`, puis touchez 'Entrée', la fenêtre suivante devrait s'afficher :



```
Invite de commandes
Microsoft Windows [version 10.0.19043.1348]
(c) Microsoft Corporation. Tous droits réservés.

C:\Users\stech>cd "C:\Users\stech\AppData\Local\deCONZ\bin"
C:\Users\stech\AppData\Local\deCONZ\bin>
```

J) Dans la fenêtre ci-dessus, tapez la commande `GCFFlasher -l` afin de connaître le numéro de port USB sur lequel vous avez branché votre clé Conbee II :

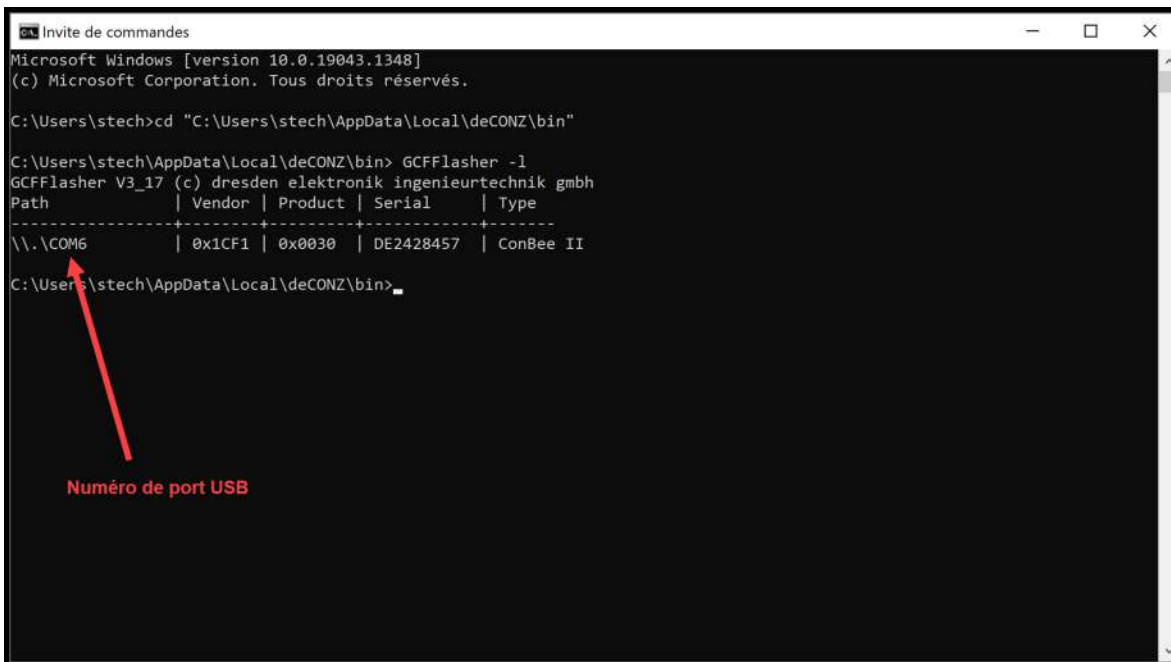
```

Invite de commandes
Microsoft Windows [version 10.0.19043.1348]
(c) Microsoft Corporation. Tous droits réservés.

C:\Users\stech>cd "C:\Users\stech\AppData\Local\deCONZ\bin"

C:\Users\stech\AppData\Local\deCONZ\bin> GCFFlasher -l
GCFFlasher V3_17 (c) dresden elektronik ingenieurtechnik gmbh
Path          | Vendor | Product | Serial   | Type
-----+-----+-----+-----+-----
\\.COM6       | 0x1CF1 | 0x0030  | DE2428457 | ConBee II
C:\Users\stech\AppData\Local\deCONZ\bin>

```



Numéro de port USB

En remplaçant :

COMX par ce que vous avez trouvé dans la fenêtre ci-dessus : COM6 dans ce cas,

Fichier par le nom du fichier que vous avez téléchargé, dans ce cas : **deCONZ_ConBeeII_0x26720700.bin.GCF**

K) Tapez la commande suivante pour flasher (mettre à jour) le firmware de votre clé Conbee II : GCFFlasher -d COMX -t 60 -f Fichier. Dans ce cas la commande à entrer est donc : GCFFlasher -d COM6 -t 60 -f deCONZ_ConBeeII_0x26720700.bin.GCF

Vous devriez avoir comme résultat :

```

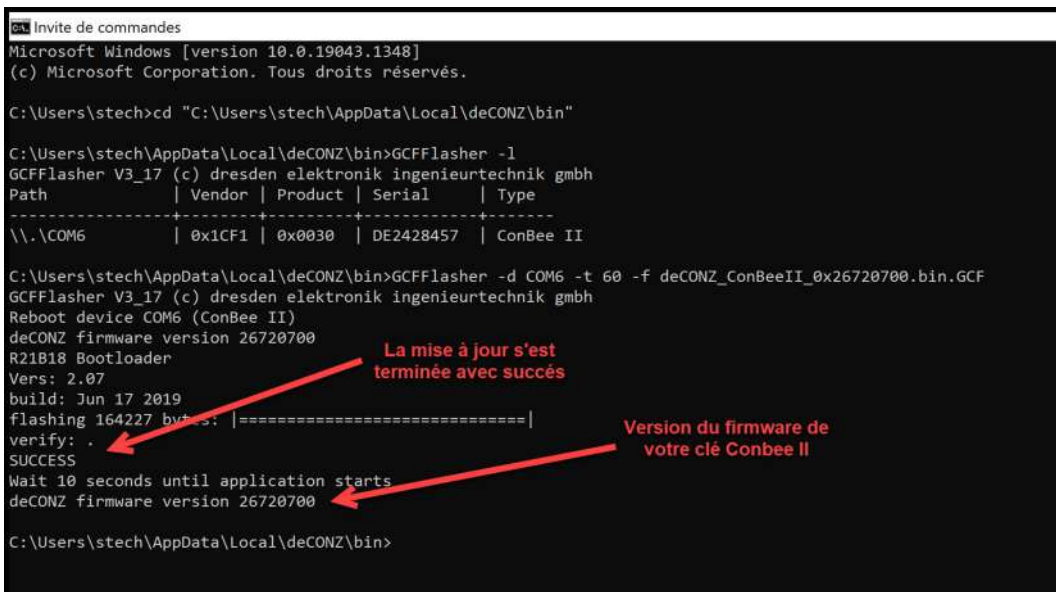
Invite de commandes
Microsoft Windows [version 10.0.19043.1348]
(c) Microsoft Corporation. Tous droits réservés.

C:\Users\stech>cd "C:\Users\stech\AppData\Local\deCONZ\bin"

C:\Users\stech\AppData\Local\deCONZ\bin>GCFFlasher -l
GCFFlasher V3_17 (c) dresden elektronik ingenieurtechnik gmbh
Path          | Vendor | Product | Serial   | Type
-----+-----+-----+-----+-----
\\.COM6       | 0x1CF1 | 0x0030  | DE2428457 | ConBee II

C:\Users\stech\AppData\Local\deCONZ\bin>GCFFlasher -d COM6 -t 60 -f deCONZ_ConBeeII_0x26720700.bin.GCF
GCFFlasher V3_17 (c) dresden elektronik ingenieurtechnik gmbh
Reboot device COM6 (ConBee II)
deCONZ firmware version 26720700
R21B18 Bootloader
Vers: 2.07
build: Jun 17 2019
flashing 164227 bytes: |=====|
verify: .
SUCCESS
Wait 10 seconds until application starts
deCONZ firmware version 26720700
C:\Users\stech\AppData\Local\deCONZ\bin>

```

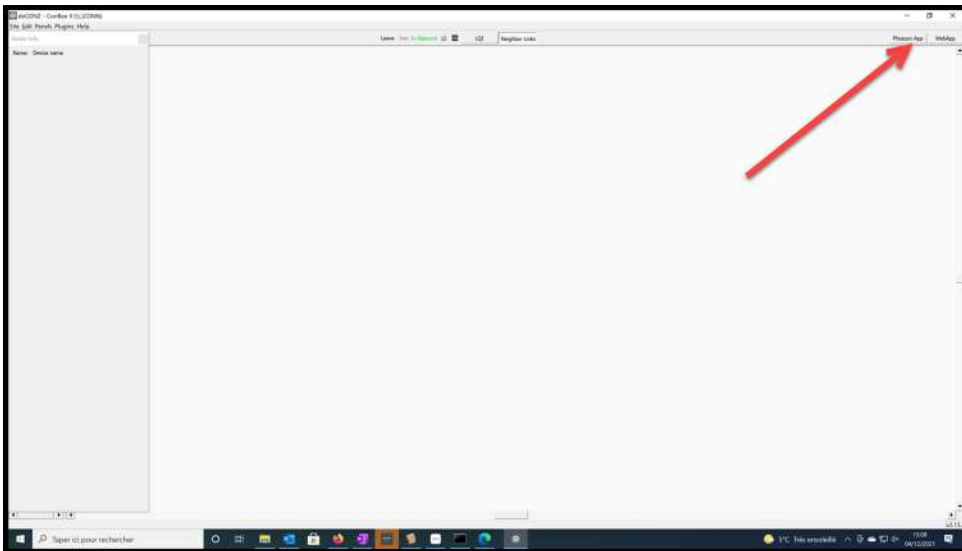


La mise à jour s'est terminée avec succès

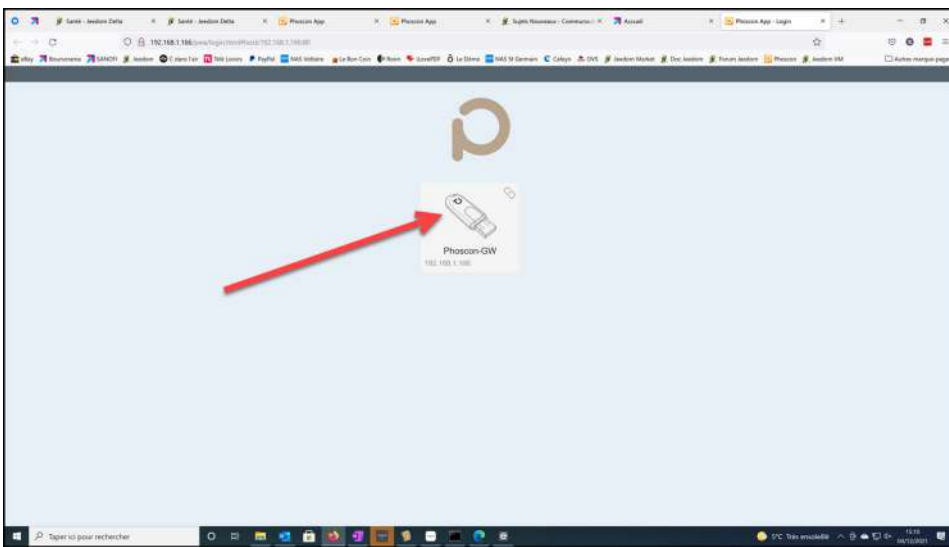
Version du firmware de votre clé Conbee II

Vérification du firmware installé sur la clé Conbee II :

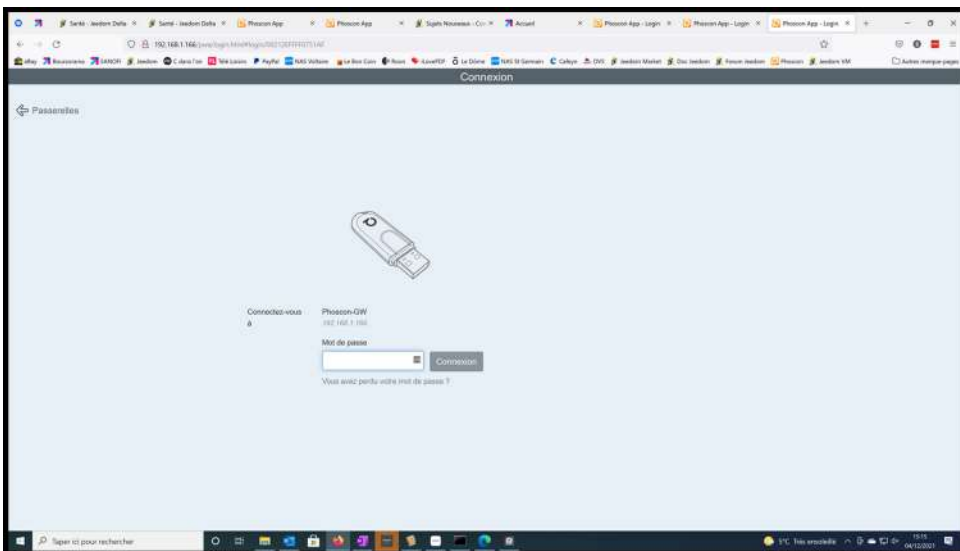
A) Lancez l'application DeCONZ, la fenêtre suivante devrait s'afficher :



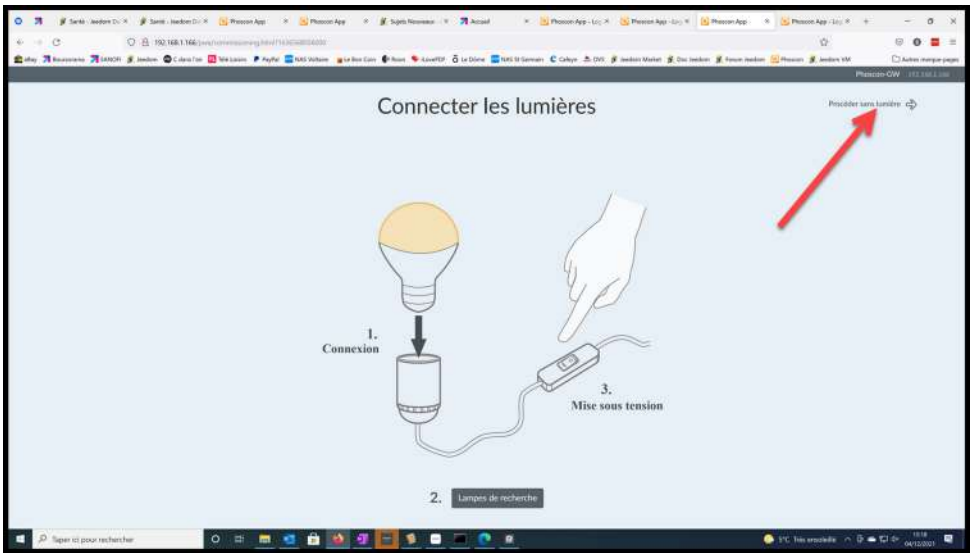
B) Cliquez sur 'Phoson App', la fenêtre suivante devrait s'afficher :



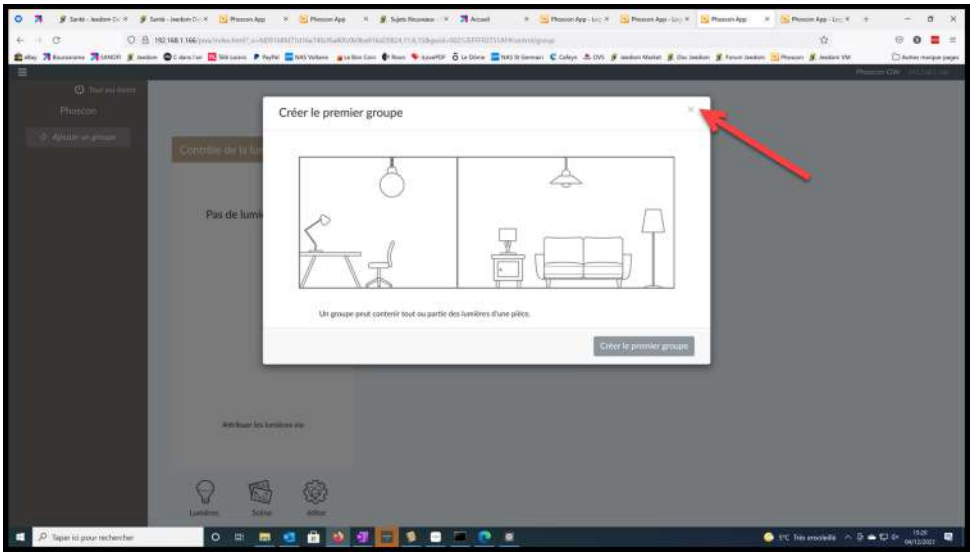
C) Cliquez sur l'image de la clé, la fenêtre suivante devrait s'afficher :



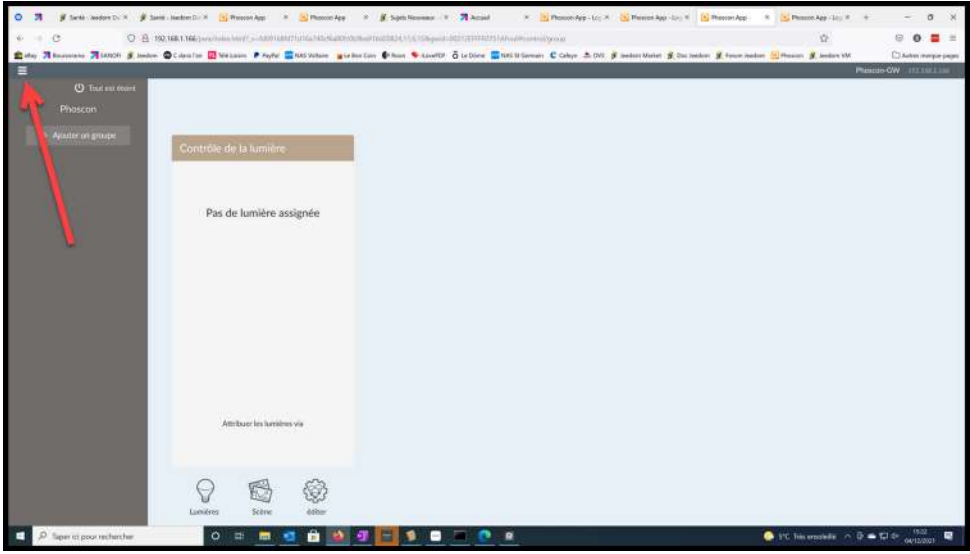
D) Si vous avez un mot de passe, saisissez le, si vous n'en avez pas créé en un, la fenêtre suivante devrait s'afficher :



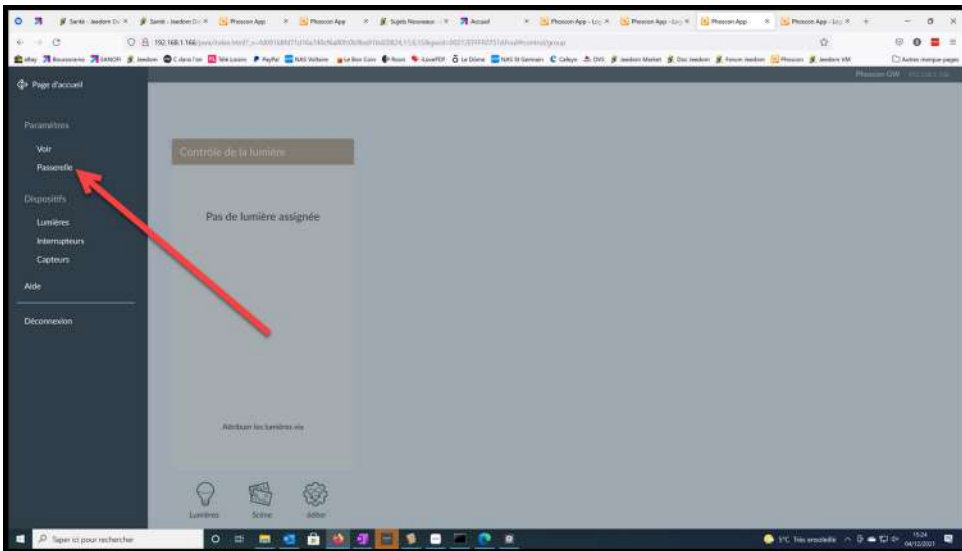
E) Cliquez sur 'Procéder sans lumière', la fenêtre suivante devrait s'afficher :



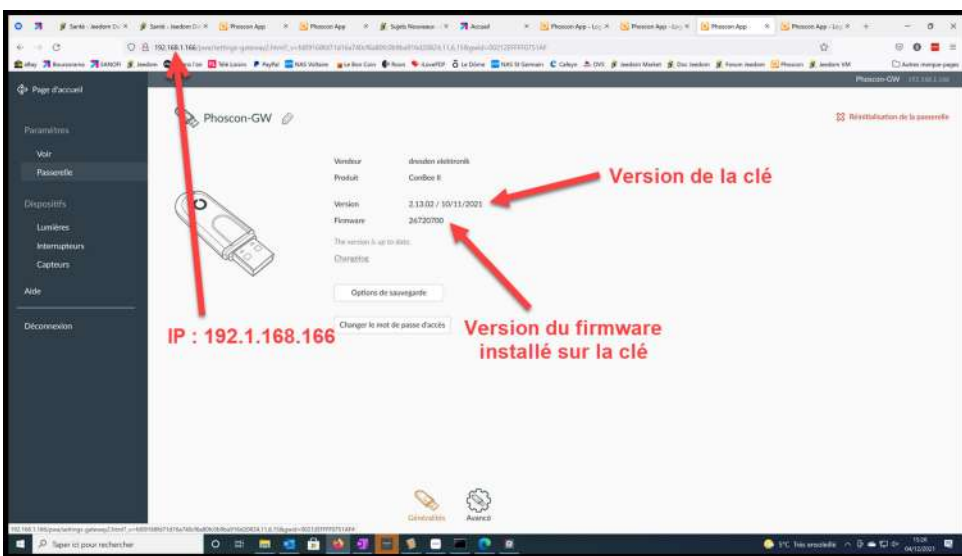
F) Cliquez sur la croix afin de fermer la fenêtre 'Créer le premier groupe', la fenêtre suivante devrait s'afficher :



G) Cliquez sur les trois tirets, la fenêtre suivante devrait s'afficher :



H) Cliquez sur 'Passerelle', la fenêtre suivante devrait s'afficher :



Vous pouvez vérifier la version du firmware de la clé, ici : 26720700.

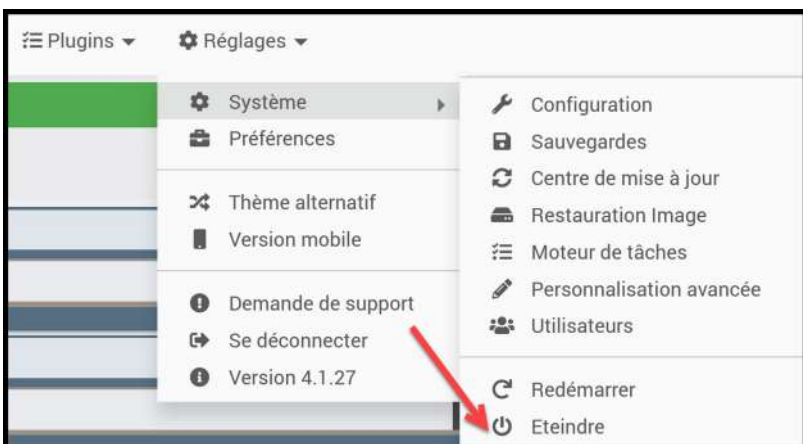
2.13.02 10/11/2021 étant je pense la version de la clé Conbee II.

Remarque : dans l'écran précédent, l'IP de votre clé est indiquée : 192.168.1.166 dans ce cas. En entrant cette IP dans la barre d'adresse de votre navigateur Internet, vous lancez directement l'application Web Phoscon sans lancer Deconz.

Réinstallation de la clé Conbee II sur votre Jeedom :

A) Débranchez votre clé Conbee II de votre PC.

B) Eteignez votre Jeedom



C) Rebranchez la clé sur votre Jeedom dans la même prise USB que celle dans laquelle elle était avant la mise à jour de votre clé Conbee II.

D) Relancez votre Jeedom.

<https://www.domo-blog.fr/comment-mettre-a-jour-le-firmware-du-dongle-zigbee-conbee-ii/>

<https://flemingss.com/how-to-update-conbee-conbee-ii-firmware-in-windows-10/>