

# Comment extraire la clé locale et la configuration de Tuya en trois étapes simples

## Exigence

1. Système Windows Min 4 Go de RAM avec processeur Dual Core
2. Appareil Tuya S'inscrire à l'application Smart Life

## Télécharger

1. Nox Player : [cliquez ici](#)
2. Application Smart Life : [cliquez ici](#)
3. ES File EXplore : [cliquez ici](#)

Remarque : si ces liens ne fonctionnent pas, il suffit de le rechercher sur Google et de télécharger l'une des anciennes versions de smart life et le fichier es.

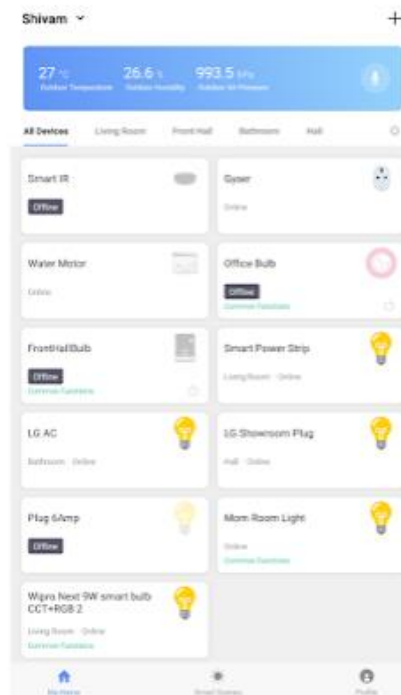
## Traiter

### Trois étapes

1. Extraire le fichier de préférences
2. Extraire la clé et l'ID de l'appareil
3. Configuration dans Home Assistant

### Extraire le fichier de préférences

- > Installer Nox
- > Activer la racine et redémarrer
- > Installer l'application Smart Life (3.6.1)
- > Install ES File Explorer App
- > Configuration de la connexion à l'application Smart Life à l'aide des informations d'identification utilisées avant la configuration de l'appareil

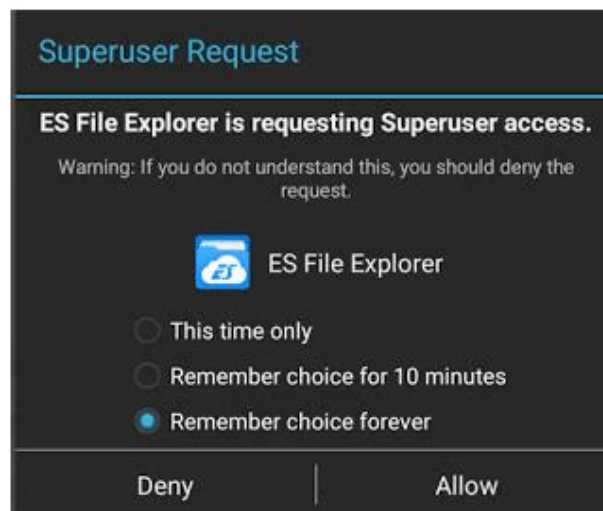
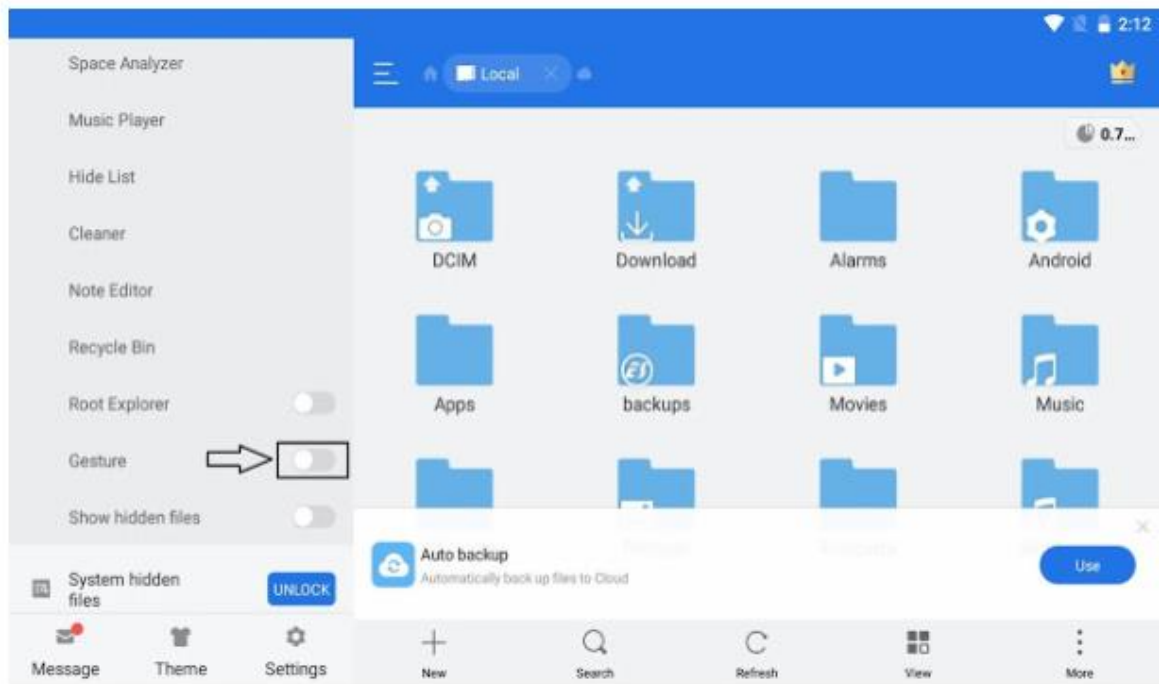


> Ouvrez tous les périphériques d'installation et essayez d'y accéder, puis

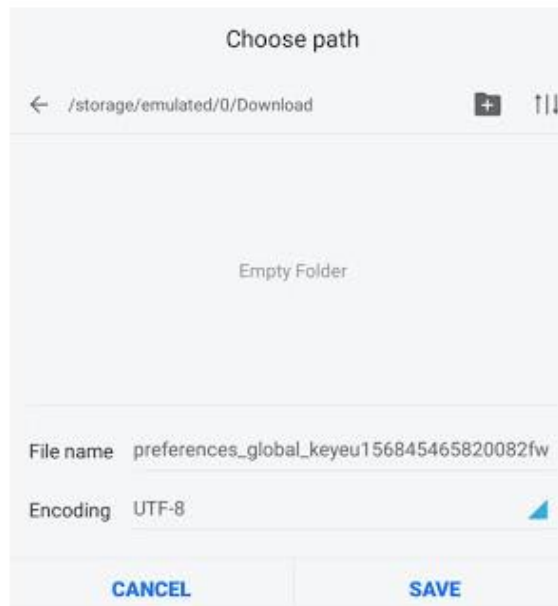


> Maintenant, fermez l'application Smart Life

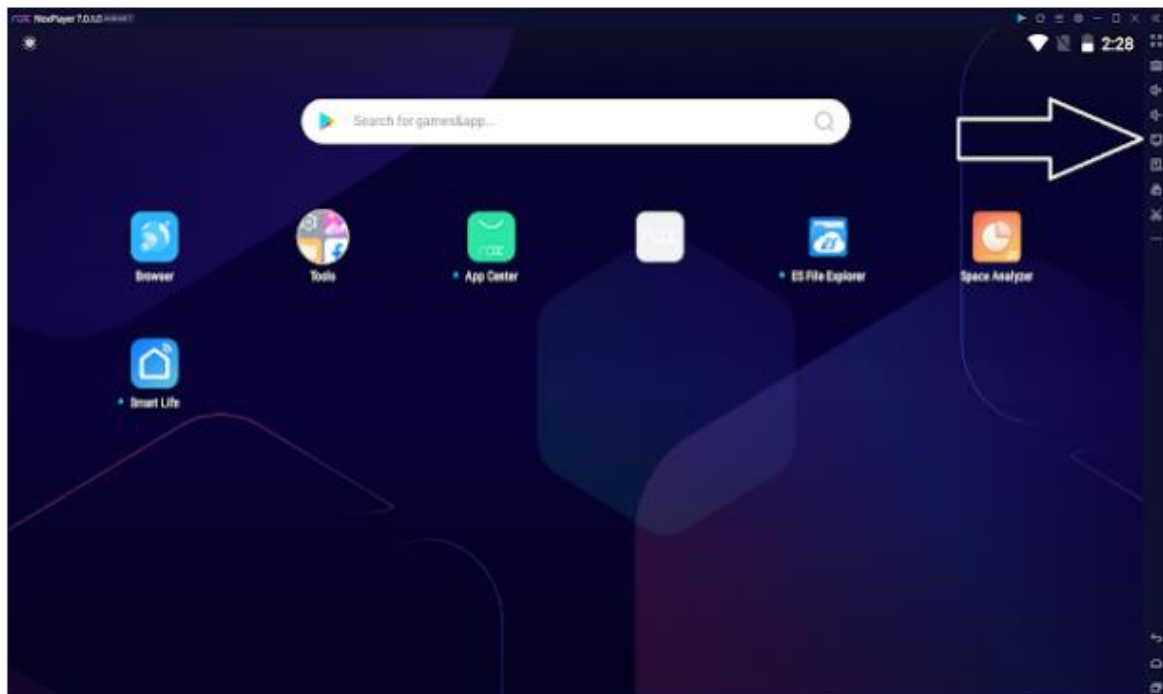
> Ouvrez l'application ES File Explorer > outils > Activer l'accès racine



- > Accédez à Local > Appareil > Données > Données > com.tuya.smartlife > shared\_prefs > preferences\_global\_keyeu15.....49466f
- > Open File as ES Note Editor
- > Enregistrer sous Emplacement des téléchargements



- > Maintenant, fermez l'explorateur de fichiers ES
- > Aller au menu principal de NOX
- > Accéder au fichier Assistant



- > ouvrez le dossier PC, puis accédez à Téléchargements
- > Copiez le fichier perferences\_global sur votre bureau

## Extraire la clé et l'ID de l'appareil

>

Obtenez le fichier de préférences d'une ancienne version de l'application Smart Life (3.6.1).

>

Installez .net Core Runtime (si vous ne l'avez pas déjà fait). Il est nécessaire pour exécuter l'application.

>

Exécutez l'outil et définissez le chemin d'accès au fichier. Cela doit être le chemin complet (y compris le nom de fichier et l'extension)

>

Utilisez les options 2, 3 et 4 pour obtenir les données souhaitées

Télécharger :

**TuyaKeyExtractor par Mark Watt Tech**

[Cliquez ici](#)

**.net Core Runtime Windows 64 bits**

[Cliquez ici](#)